

頂級一按即梳染髮霜

- ★ 使用前請務必詳細讀完本使用說明書且正確使用。
- ★ 染髮偶爾會發生嚴重過敏反應。
- ★ 請務必於每次染髮前進行皮膚過敏反應測試(皮膚測試)。

使用注意事項

1. 有下列情況者請勿使用：

- ① 過去曾因染髮劑(包含其他產品)而過敏者。
- ② 曾經於染髮中或染髮後產生蕁麻疹(搔癢、起疹子、發紅)或感到不適者(呼吸不順暢、頭暈等)。
- ③ 皮膚過敏反應測試結果，肌膚有異常者。
- ④ 頭皮或皮膚處於敏感狀態者(生病時、病後恢復期、生理期、懷孕等)。
- ⑤ 頭部、臉部、頸部有紅腫、傷口、皮膚病者。
- ⑥ 有腎臟病、血液疾病病史者。
- ⑦ 持續身體不適者(輕微發燒、疲倦、心跳加速、呼吸困難、紫斑、容易出血、經血不易停止等)。

2. 使用前的注意事項：

- ① 請務必於每次染髮之前兩天(48小時前)依右側指示進行皮膚過敏反應測試。皮膚過敏反應測試是確認體質是否對染髮劑會產生過敏反應。針對塗抹部位進行兩次觀察，第一次是塗抹後30分鐘，第二次是塗抹後48小時。即使過去從未過敏，也有可能因為體質改變而導致過敏，因此請務必每次都進行皮膚過敏反應測試。
- ② 請勿使用於頭髮以外的地方。此為用於頭髮之產品。
- ③ 請勿染眉毛、睫毛，以避免染劑流入眼中。
- ④ 剛剃除臉上汗毛時請勿使用本產品。肌膚上可能有細微傷口，容易受到刺激。
- ⑤ 染髮前後一星期內請勿燙髮，以免髮質受損、掉色情況發生。

3. 使用時的注意事項：

- ① 請於染髮時才混合染劑，並馬上使用。
- ② 請於通風良好處染髮。
- ③ 請務必戴上內附的染髮手套。
- ④ 請勿於染髮時沐浴或於染髮前沾濕頭髮，以避免流汗或染劑流入眼中。
- ⑤ 染髮時請避免染劑沾染到臉部、頸部等。不慎沾到時，請馬上用水沖洗。
- ⑥ 請注意勿讓染劑及沖洗染劑時的水流入眼中，以避免眼睛產生劇烈疼痛，甚至眼睛受傷(眼角膜發炎等)。不慎流入時，絕對不要搓揉眼睛，請馬上以冷水或溫水充分沖洗15分鐘以上，並立即至眼科診所就診。
- ⑦ 染髮中皮膚出現疹子、搔癢、紅腫、強烈刺激或皮膚異常現象，或出現蕁麻疹、呼吸不順暢、頭暈等症狀時，請立即用清水將染劑沖洗乾淨，並馬上就診。
- ⑧ 染髮後感到任何異常，請務必就診。

4. 使用後的注意事項

- ① 已混合、未使用完的染劑經過放置會失去染髮效果、無法於再次染髮時使用；請務必沖洗丟棄。

5. 保管上的注意事項

- ① 請放置於嬰幼兒無法拿取處，以避免誤食而造成危險。
- ② 請避免放置於高溫或陽光直射的地方。

注意！

有下列情況者，請絕對不要使用。

過去曾因染髮而產生過敏者、皮膚過敏反應測試結果有異常者請絕對不要使用。

關於皮膚過敏反應測試出現異常、皮膚狀態及商品諮詢等請撥打消費者諮詢專線：0800-061-668
(平日9:00~12:00/13:00~17:00) 周六、周日及國定節、假日請利用www.kao.com/tw/contact_us.html與我們聯絡

皮膚過敏反應測試程序

皮膚過敏反應測試是為了確認體質是否會對染髮劑產生過敏反應。即使過去從未過敏，也有可能因為體質變化而導致過敏，因此，請務必於每次染髮前48小時進行皮膚過敏反應測試。

1 請準備下列物品



2 製作皮膚過敏反應測試用之混合劑

1. 用力按壓瓶子上方壓頭，將染劑擠在小盤子上。



2. 使用棉花棒充分混合。

注意事項

請用力按下壓頭擠出染髮霜。



將手指放在壓頭中央凹下處，並確實用力按壓到底。

請確認第1劑(黃色)與第2劑(白色)皆被擠出於盤子上。

3 塗抹於手臂內側，靜置48小時。

- 兩劑混合均勻後，利用棉花棒沾取塗抹於手臂內側(約10元硬幣大小)，並等待自然乾燥。

- 請勿碰觸塗抹部位，靜置48小時。(請務必遵守時間)

★ 塗抹完成後，請立即洗淨嘴部。關於噴嘴部位的洗淨方式，請參考說明書背面。

★ 塗抹部位會變成褐色，但在完成皮膚過敏反應測試後，通常洗澡幾天後就會掉色。

★ 在混合劑乾燥之前，請避免染劑沾染到衣服。

★ 塗抹部位在30分鐘後仍未乾燥的話，請用衛生紙輕輕擦拭。

★ 為確保測試結果的準確性，於靜置48小時期間，請避免弄濕、摩擦或貼布於測試部位。建議在進行皮膚過敏反應測試的當天避免沐浴。不得已於皮膚測試當天沐浴時，也請避免弄濕、摩擦測試部位。

4 觀察塗抹部位兩次

(1. 塗抹混合劑後30分鐘 2. 塗抹混合劑後48小時)

★ 塗抹部位的皮膚出現疹子、發紅、搔癢、水泡、刺激或皮膚異常時，請勿用手等摩擦。請立即用清水沖洗，並請勿染髮。

★ 塗抹後未滿48小時即出現上述徵狀時，請立即停止測試，用清水沖洗塗抹部位，並請勿染髮。

5 48小時後，確認無異常發生才可染髮

關於皮膚過敏反應測試出現異常、皮膚狀態及商品諮詢等，請撥打消費者諮詢專線。

「因染髮而過敏」所指的是額頭、髮際、臉部、頭皮、頸部等髮際處出現搔癢、紅腫、起疹子等症狀。

只出現搔癢情況也屬於此範圍內。沒有注意到過敏、或因為過敏症狀輕微而持續使用，有可能突然產生嚴重過敏反應(全身起蕁麻疹、呼吸困難等)，非常危險。因此，曾經因染髮而引起上述任何過敏反應者，請絕對不要使用本產品。即使只出現搔癢症狀者，在每次使用染髮劑時都會出現搔癢症狀、或是曾經出現嚴重搔癢狀況，也請絕對不要使用本產品。

使用前的準備

- 請在染髮前一天洗淨頭髮。頭髮較髒時，大量塗抹造型產品時、使用暫時著色劑(彩色慕絲、凝膠等)，頭髮上有金屬粉末時，請充分洗淨頭髮。但請留意不要使頭皮受傷。
- 不得已於染髮當天洗髮時，染髮前請吹乾頭髮。濕髮會造成染劑滴落而降低效果。
- 染髮後再燙髮可能導致掉色。欲燙髮者請於使用染髮劑前一星期完成。

★ 染髮前請將頭髮充分梳開，以避免染髮時頭髮糾結。

1 確認所需物品



2 做好染髮前準備

- 請換上可弄髒的前扣式衣服，並在頸部圍上毛巾。
- 於臉部四周髮際處、耳朵、頸部、手腕等處塗抹油性乳霜，以便染髮霜(混合劑)不慎沾到時容易清洗。請注意若頭髮沾到乳霜將降低染髮效果。
- 請務必戴上手套。為了防止手套滑落，請用橡皮圈套在手腕處固定。
- ★ 染髮霜(混合劑)不慎沾到皮膚時，請立即用化妝棉或面紙沾水擦拭。

注意！

- 本產品置於太冷或溫度太高的地方，會影響染髮霜容易擠出的程度。使用前請先將本品置於室溫20-30°C 一小時左右以後再使用。
- 為免影響染髮效果及染髮霜容易擠出程度，請於室溫約20-30°C的場所使用。

- 請避免在重要的約會或者出遊前才使用本產品。建議至少兩到三日前染髮，以防萬一皮膚沾染顏色。
- 請取下眼鏡、隱形眼鏡、耳環、項鍊、戒指等物品。
- 請於地上鋪報紙等物品，以避免染劑滴落，無法清洗。(一旦染劑沾染後可能無法洗淨)
- 請勿於沐浴時染髮。
- 請勿使用金屬材質的梳子或髮夾。

★ 請注意，染劑沾染到衣物、地板、地毯或牆壁等將無法清洗，使用時請務必小心。

- * 請勿放置於40°C以上的高溫處。
- * 請注意，如本染劑容器被拆開或毀損，將無法使用。
- * 請勿將本產品置於火中。
- * 請將容器瓶中的染劑完全擠出後再丟棄。(壓頭與蓋子為塑膠製品，瓶子為鋁製品)
- * 已從瓶中擠出的染劑無法保存至下次染髮使用。請務必沖洗丟棄。
- * 本產品不適用於16歲以下者使用。
- * 為了避免認知障礙者誤食，請注意放置在適當場所。
- * 使用時請留意皮膚是否有任何異常狀況。如果產生不適應症或在使用當下有紅腫、搔癢、刺激感、變色(白斑等)、膚色變深等情形，抑或當暴露於陽光下時產生上述異常情形，請停止使用本產品並立即至皮膚科就診。如果仍持續使用，可能導致情況惡化。

使用步驟

一盒染髮劑為短髮者（肩膀以上長度）全髮染一次之用量。

動畫說明請點
web.kao.com/tw/lieese/



- 每次使用前48小時請務必進行皮膚過敏反應測試。
- 請務必詳讀說明書正面「使用前的注意事項」。
- 為避免影響染髮效果及染髮霜容易擠出程度，請於室溫約20-30°C的場所使用。

1 請將染劑擠在梳子上。

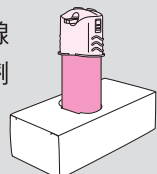
注意！

- 請勿擠出過量染髮霜於梳子上，避免滴落。

穿戴手套時請套上橡皮筋以防手套滑落。

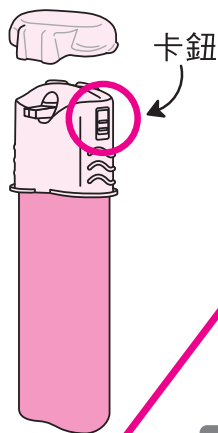


請將產品盒背面的橢圓形虛線撕開，染髮時可作為固定染劑瓶子的底台使用，避免傾倒。



請確認兩側卡鈕皆已卡緊。戴上手套並將染髮霜擠在梳子上。

★ 使用時請拆開保護蓋。



卡鈕

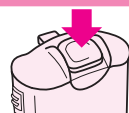
刷子部位

順著刷子平行方向，邊移動邊擠出第1劑（黃色）與第2劑（白色）於刷子上。
（1瓶容量可擠於刷子上約15次）

擠出適中劑量以避免染劑從梳子上滴落。

重點 請確實按下壓頭。

將手指放於壓頭中央凹下處確實用力按壓到底。

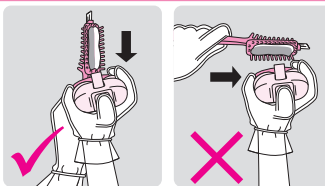


若按壓壓頭的力氣過小或沒有按壓中心處，將導致兩劑的擠出量不同，影響染髮效果。

注意 刷子與染髮霜擠出的方向。

務必保持與刷子平行擠出第1劑、第2劑。

如果染劑與刷子不平行而是從刷子側邊擠出於刷子上，則染劑在頭髮上會難以徹底均勻混合，將影響到染髮效果。



★ 兩劑混合才能產生染髮效果。根據使用狀況，可能會有只剩下單劑染髮霜的情形。

若只能擠出單劑時，請將噴頭卸下並重新安裝，然後用力按下壓頭。

若仍然只有單劑可用，請勿繼續使用。

★ 每次使用的一開始及最後，按壓出的染劑有時會部分呈現棕色或略黑的情況，但這並不會影響染髮效果。

★ 染劑的顏色與染後髮色不同。即使染劑變成深紫色或深咖啡色也不影響染髮效果。

3 仔細沖洗後再進行洗髮與護髮

靜置時間結束後，用清水徹底沖淨頭髮。請仔細沖洗，比平常更用心地洗髮兩次。

注意！

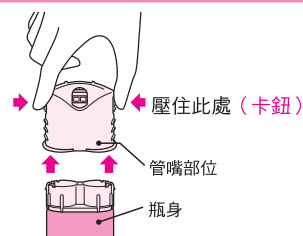
- 請注意沖洗時不要讓染劑流入眼中。

染髮劑容器內剩餘的染劑可留至下次使用。

★ 請每次使用後都將管嘴部位清洗乾淨以備下次使用；如忘記清洗，染劑會塞住管嘴而無法使用。

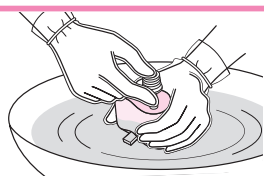
管嘴的清洗方式

- 將管嘴部位拆卸。
按壓兩側卡鈕同時向上拉，即可將管嘴從瓶身拆卸下來。



2 清洗管嘴。

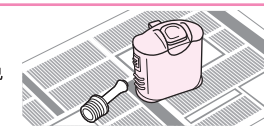
將管嘴部位浸泡在溫水中，再將沖洗軟管插入管嘴內側的孔洞。按壓管嘴清洗孔洞；另一邊孔洞也依相同方式清洗。



★ 請務必將管嘴泡於水中清洗，否則染髮霜可能會噴濺四周。

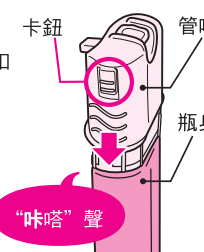
3 晾乾管嘴。

★ 請將管嘴放置在報紙上晾乾，以免染了色的水沾染到其他物品。



4 將管嘴下壓固定於瓶身。

- 將管嘴放於瓶身上方按壓，直到兩側卡鈕扣上為止。
- 請確實卡緊，否則下次使用時第1劑和第2劑將無法被均勻擠出。
- 將管嘴部位接合時請注意勿壓擠到卡鈕。



“咔嚓”聲

5 保存方法。

- 如有剩餘染劑，請用保護蓋蓋好並置於陰涼處保存。
- 請先將專用梳、清洗軟管及手套清洗後保存。
- 下次使用時，可能會有部分染劑在被擠出時呈現黑色，但這並不會影響染髮效果。

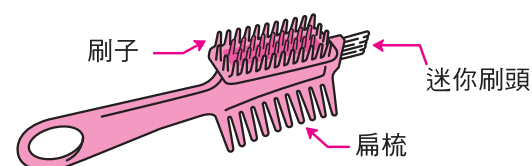
請注意！

- 下列情況可能會導致衣物、帽子及枕頭套等被染色。
 - 頭髮潮濕時（大量流汗、淋雨、游泳、洗髮後等）。
 - 大量使用生髮劑、整髮劑、慕絲等美髮用品後。
- 補染多次後可能會有髮色不均的情形；建議每三個月進行一次整頭染髮。
- 丟棄時請將瓶內剩餘染劑完全擠乾乾淨。（噴嘴部位與保護蓋是塑膠類製品，瓶子部分則是鋁製品。）

2 將染髮霜梳染於乾髮上。

注意！

- 請勿直接從瓶中將染髮霜擠在頭髮上。
- 請注意使用勿使染髮霜噴濺。
- 請避免染髮霜進入眼中。
- 使用染髮梳來梳髮時，請小心避免傷害頭皮。
- 當染髮霜不慎沾到皮膚時，請立即用衛生紙沾水擦拭。



將頭髮分區

使用扁梳前端，從頭髮前側開始分區



● 局部染髮的使用方法

1 使用刷子端將大量染髮霜充分塗抹於灰白髮髮根處。

分線處

塗抹較多量染髮霜於髮根部分，並充分均勻覆蓋在意部位白髮。



髮際處

保持刷子與髮際線平行，向後梳染髮絲。



其他在意的細微處

利用迷你刷頭將頭髮上的染髮霜仔細梳染均勻。



在 20 分鐘內梳染完成

2 利用扁梳將頭髮均勻塗梳，然後靜置。

★ 頭髮粗硬等不易染色者，建議多放置 5-10 分鐘。

靜置約 15 分鐘

有效率地將細微處頭髮染得均勻漂亮的秘訣

染髮霜的標準用量：
沿保護蓋內側擠出適量染髮霜如圖示



將染髮霜擠在保護蓋中並使用迷你刷頭將染劑混合後，塗抹於細微處髮絲。

- ★ 將壓頭按壓到底，確認第1劑與第2劑皆被確實擠出。
- ★ 請勿將染髮霜直接擠在迷你刷頭上。

● 整頭染的使用方法 *上述的使用步驟請詳細閱讀。

1 使用刷子將頭頂前半部分的頭髮均勻梳染。

★ 針對在意的白髮區域，分區後從髮根開始充分塗抹較多量的染劑。

2 使用刷子將後半部分頭髮也均勻梳染

★ 首先梳染頭頂部分頭髮，再順勢往後頸部方向梳染，並依序將頭髮分層，均勻塗抹髮根。

3 使用扁梳端將全部頭髮向髮尾方向均勻梳染後靜置 15 分鐘。

★ 如為補染，為使頭髮整體色調均勻，請先靜置約 10 分鐘後再用扁梳向髮尾方向梳染。用扁梳梳染後，請再靜置 5 分鐘。

在 20 分鐘內梳染完成

靜置約 15 分鐘