

Tekan botol untuk mengeluarkan busa. Untuk detail penggunaan, bacalah petunjuk yang disediakan dengan teliti.



- Bacalah petunjuk penggunaan dengan teliti sebelum menggunakan, gunakanlah sesuai dengan petunjuk.
- Produk ini dapat menimbulkan reaksi alergi. Pada beberapa kasus yang jarang terjadi, dapat menimbulkan reaksi alergi yang parah.
- Lakukan uji alergi kulit sebelum menggunakan produk.

### Perhatian

#### 1. JANGAN GUNAKAN PRODUK :

- Jika Anda pernah mengalami reaksi alergi terhadap produk ini ataupun produk pewarna rambut lainnya.
- Jika Anda pernah mengalami gatal-gatal, ruam, kemerahan, atau merasa tidak enak badan (sesak napas, pusing kepala) ketika atau setelah mewarnai rambut.
- Jika Anda pernah mengalami reaksi tidak biasa terhadap uji alergi kulit.
- Jika Anda mempunyai kulit kepala dan kulit wajah/badan yang sensitif (seperti pada saat proses pemulihan dari sakit atau ketika sedang menstruasi atau hamil).
- Jika Anda mengalami peradangan, luka, atau masalah kulit di bagian kepala, wajah, atau leher.
- Jika Anda pernah mengalami penyakit ginjal, kelainan darah, atau kelainan medis lainnya.
- Jika Anda mengalami gejala penyakit (demam, kelelahan, jantung berdebar, sesak napas, mudah lebam atau berdarah, menstruasi berkepanjangan atau pendarahan lainnya).

#### 2. SEBELUM PENGGUNAAN :

- Setiap kali akan menggunakan produk, lakukan uji alergi kulit 2 hari (48 jam) sebelumnya dengan mengikuti petunjuk di sebelah kanan.  
Uji alergi kulit menunjukkan apakah Anda rentan mengalami reaksi alergi dari bahan pewarna rambut. Periksa bagian kulit yang diuji sebanyak dua kali, yaitu 30 menit setelah dioleskan cairan uji, dan 48 jam setelah dioleskan. Meskipun Anda pernah mewarnai rambut sebelumnya tanpa mengalami reaksi alergi, perubahan pada kondisi tubuh dapat menyebabkan reaksi alergi muncul. Karena itu, lakukanlah uji alergi kulit setiap kali akan menggunakan produk.
- Produk ini ditujukan hanya untuk penggunaan pada rambut kepala. Jangan gunakan produk ini pada bagian lainnya.
- Jangan gunakan produk ini pada bulu mata atau alis untuk menghindari produk terkena mata.
- Jangan gunakan produk segera setelah bercukur karena kulit dapat memiliki luka-luka kecil yang rentan terhadap iritasi.
- Jika rambut Anda baru dikeriting, berikan jeda paling sedikit seminggu sebelum menggunakan produk ini untuk mencegah rambut rusak atau warna rambut berubah. Begitu juga setelah mewarnai rambut, berikan jeda paling sedikit seminggu sebelum mengeriting rambut untuk mencegah rambut rusak atau warna rambut berubah.

#### 3. KETIKA MEWARNAI RAMBUT :

- Campurkan kedua larutan sebelum menggunakan dan gunakan segera setelah tercampur.
- Gunakan pada area dengan sirkulasi udara yang baik.
- Gunakan sarung tangan yang disediakan.
- Jangan membasahi rambut sebelum menggunakan produk dan jangan mandi selama menggunakan produk. Keringat atau tetesan air dapat menyebabkan produk memasuki mata.
- Hindari produk terkena wajah atau leher. Apabila terkena wajah atau leher, bilas segera dengan air.
- Hindari produk atau air bilasan terkena mata karena dapat menyebabkan rasa sakit. Dalam beberapa kasus yang jarang terjadi, dapat menyebabkan kerusakan mata seperti peradangan pada kornea. Apabila produk atau air bilasan terkena mata, **JANGAN DIGOSOK**. Bilas segera dengan air dingin atau air hangat paling tidak selama 15 menit dan segera hubungi dokter.
- Selama penggunaan, apabila Anda mengalami gejala tidak normal pada kulit seperti kemerahan, peradangan, gatal-gatal, iritasi berat, atau gejala lain seperti sesak napas dan pusing, bilas produk secara menyeluruh dan segera hubungi dokter.
- Apabila Anda mengalami kelainan pada tubuh setelah penggunaan, segera hubungi dokter.

#### 4. CARA PENYIMPANAN

- Jauhkan dari jangkauan anak-anak. Produk ini berbahaya jika tertelan.
- Jauhkan dari suhu tinggi dan paparan cahaya matahari langsung.

\*Jangan gunakan produk pada anak-anak.  
Hindari produk terkena pakaian, lantai, karpet, atau dinding karena dapat meninggalkan noda permanen.

### PERHATIAN!

#### JANGAN GUNAKAN PRODUK

Jika Anda pernah mengalami reaksi alergi terhadap produk pewarna rambut atau jika pernah mendapatkan hasil tidak biasa dari uji alergi kulit.

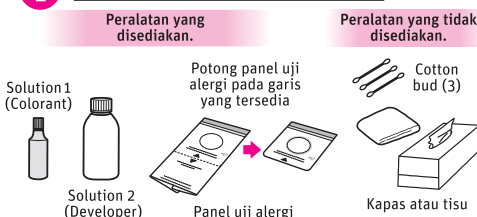
Untuk pertanyaan mengenai produk ini, hubungi :

0-800-1-808080  
021-79191980  
Konsultasi Telepon Rumah Bebas Pulsa  
Pulsa Bayar dan Pengguna Handphone  
consumer@kao.co.id

### Prosedur Uji Alergi Kulit

Uji alergi kulit menunjukkan apakah Anda rentan mengalami reaksi alergi dari bahan pewarna rambut. Meskipun Anda pernah mewarnai rambut sebelumnya tanpa mengalami reaksi alergi, perubahan pada kondisi tubuh dapat menyebabkan reaksi muncul secara tiba-tiba. Karena itu, lakukanlah uji 48 jam sebelum menggunakan produk

#### 1. Persiapkan barang-barang berikut.



#### 2. Persiapkan larutan uji alergi kulit.

- Teteskan dua tetes cairan Solution 1 ke atas panel pengujian menggunakan cotton bud. (Tiga tetes untuk produk Liese varian Black Tea Brown dan Natural Black, serta semua varian Liese Blaune)
- Selanjutnya, buka tutup pada Solution 2, kemudian dengan menggunakan cotton bud baru, tambahkan empat tetes Solution 2 ke panel pengujian.
- Gunakan cotton bud baru lainnya untuk mencampur kedua cairan tersebut.

#### 3. Oleskan campuran cairan ke lengan bagian dalam dan diamkan selama 48 jam.

- Dengan menggunakan cotton bud, oleskan campuran yang telah disiapkan dengan bentuk lingkaran seluas koin 500 rupiah pada lengan bagian dalam dan biarkan kering secara alami.
- Biarkan selama 48 jam
- Bagian yang dioleskan pewarna dapat berubah menjadi warna ungu kebiruan, merah kecoklatan, atau warna lainnya, warna tersebut akan menghilang dalam beberapa hari atau dengan mandi biasa.
- Hindari bagian yang dioleskan pewarna dari pakaian selama bagian tersebut belum kering sepenuhnya.
- Apabila bagian yang dioleskan pewarna tidak mengering dalam 30 menit, bersihkan cairan yang berlebih dengan tisu secara perlahan.
- Untuk memastikan hasil uji yang didapatkan akurat, jangan basahi, menggaruk, atau menutup bagian yang dioles pewarna selama 48 jam. Anda dianjurkan untuk tidak mandi selama melakukan uji ini. Apabila Anda mandi, pastikan Anda tidak membasahi atau menggosok bagian tersebut.

#### 4. Amati bagian yang diuji sebanyak dua kali.

- 30 menit setelah dioleskan
- 48 jam setelah dioleskan

- Jika muncul ruam, kemerahan, gatal, melepuh, iritasi, atau kelainan kulit lainnya, jangan digosok dengan tangan. Segera bilas larutan yang dioleskan dan **JANGAN GUNAKAN** produk.
- Jika gejala-gejala tersebut muncul sebelum 48 jam, segera **HENTIKAN PENGUJIAN**. Bilas bagian yang diuji dan **JANGAN** gunakan produk.

#### 5. Anda dapat menggunakan produk ini apabila tidak muncul reaksi yang tidak biasa setelah 48 jam.

Hubungi nomor kontak yang tertera apabila hasil uji alergi kulit menunjukkan reaksi yang tidak biasa.

Reaksi alergi yang dapat timbul karena pewarna rambut antara lain **gatal-gatal, bengkak, ruam, dan kulit kemerahan** pada kulit kepala, wajah, atau leher. Dalam beberapa kasus, mungkin hanya rasa gatal yang muncul sebagai reaksi alergi. Apabila Anda tetap menggunakan produk karena tidak menyadari adanya reaksi alergi atau hanya mengalami gejala alergi ringan, Anda berisiko mengalami reaksi alergi yang serius dan berbahaya (ruam di seluruh tubuh, sulit bernapas, dan lain-lain) secara tiba-tiba. **JANGAN GUNAKAN** produk apabila Anda mengalami gejala alergi apapun, bahkan jika gejalanya hanya berupa gatal-gatal atau gejala ringan lainnya.

### PERHATIAN!

#### Persiapan Sebelum Penggunaan

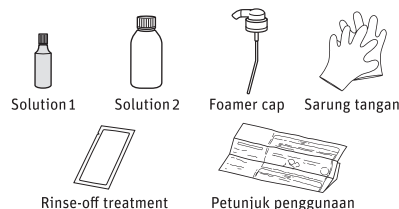
- Simpan produk dalam suhu ruang (antara 20°C sampai 30°C) selama satu jam sebelum mencampurkan larutan. Produk akan sulit dibusakan jika bersuhu terlalu dingin atau panas.
- Jangan gunakan saat mandi
- Gunakan produk pada ruangan bersuhu 20°C~30°C. Penggunaan pada ruangan yang dingin dapat menyebabkan busa sulit dikeluarkan dari botol dan rambut sulit diwarnai.
- Gunakan hanya pada rambut yang KERING.
- Lepaskan kacamata, lensa kontak, anting-anting, kalung, cincin dan perhiasan lainnya sebelum menggunakan produk.
- Untuk menghindari produk menetes dan menodai lantai, tutupi lantai dengan koran atau penutup warna sulit untuk dihilangkan).
- Jangan gunakan sisir atau penjepit rambut yang terbuat dari logam.

#### Persiapan untuk rambut

- Keramas menggunakan shampoo sehari sebelum Anda mewarnai rambut. Apabila rambut Anda kotor, mengandung produk penata rambut berlebih, menggunakan pewarna rambut sementara, atau serbuk berbau logam, bersihkan dengan menyeluruh dan berhati-hati agar tidak melukai kulit kepala Anda.
- Apabila Anda keramas pada hari Anda akan mewarnai rambut, pastikan rambut Anda telah benar-benar kering sebelum menggunakan produk untuk mencegah pewarnaannya menetes dan efek pewarnaannya berkurang.
- Beri waktu paling tidak selama satu minggu antara mewarnai rambut dan mengeriting rambut.
- Sisir rambut sebelum mewarnai untuk menghilangkan bagian rambut yang kusut.

#### 1. Pastikan barang-barang yang diperlukan sudah tersedia.

Barang-barang yang tersedia di dalam kemasan.



Barang-barang tambahan yang perlu disiapkan



#### 2. Persiapan untuk penggunaan

- Ganti pakaian dengan pakaian yang boleh terkena noda dan balutkan handuk di sekeliling leher.
- Anda tidak perlu membagi rambut menjadi beberapa bagian.
- Oleskan krim berbahan dasar minyak pada batas rambut, dahi, telinga, dan leher agar pewarna yang terkena kulit mudah untuk dihilangkan.
- Pastikan krim tidak terkena rambut, karena dapat mengurangi efek pewarna

- Produk ini tidak ditujukan untuk mewarnai akar rambut saja.
- Penggunaan pada rambut yang pernah di-bleaching kuat atau pada rambut rusak dapat menyebabkan hasil pewarnaan berbeda atau memudar lebih cepat.



# CARA PENGGUNAAN

## 1 Siapkan campuran larutan sesaat sebelum menggunakan.

\*Warna campuran larutan dapat berbeda dari warna rambut yang akan dihasilkan. Meskipun warna larutan menjadi ungu tua atau coklat, hal tersebut tidak akan mengengaruhi hasil pewarnaan pada rambut.

- Buka tutup botol putih dari Solution 2, tuangkan seluruh isi Solution 1 ke dalam botol Solution 2 dan tutup kembali botol Solution 2.

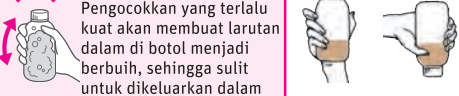
- Jangan tambahkan Rinse-off Treatment ke dalam campuran ini.
- Jangan pasang foamer cap pada saat ini.



- Untuk mencegah munculnya buih di dalam botol, bolak-balikkan botol 180 derajat secara perlahan hingga larutan tercampur sepenuhnya (ulangi kurang lebih 5 kali).

### Jangan dikocok!

Pengocokan yang terlalu kuat akan membuat larutan dalam di botol menjadi berbuih, sehingga sulit untuk dikeluarkan dalam bentuk busa.



- Lepaskan tutup putih dari botol dan ganti dengan Foamer Cap. Putar hingga terpasang dengan kencang.



### Perhatian!

- Setelah larutan tercampur, segera warnai rambut Anda. Kemampuan larutan akan menghilang setelah 60 menit dari waktu pencampuran.
- Apabila campuran larutannya didiamkan di dalam botol, gas dapat terbentuk, menyebabkan botol pecah dan menumpahkan larutan keluar.

## 2 Keluarkan busa keatas sarung tangan.

Gunakan sarung tangan agar tangan dan jari Anda tidak terkena noda. Pegang botol pada posisi tegak dan tekan bagian tengah dari botol.



### Perhatian!

#### Apabila busa berair atau larutannya keluar dalam bentuk cair

Jangan gunakan jika busa sangat cair hingga dapat menetes dari tangan atau jika campuran larutannya keluar dalam bentuk cairan. Larutannya dapat mengalir dan masuk ke dalam mata.

Apakah botol penuh dengan busa?



Pegang botol dalam posisi tegak, dan tekan tiga atau empat kali untuk membuang busa yang cair dan cairan.

Apakah anda memegang botol dengan posisi miring?



Pegang botol dalam posisi tegak.

Satu kemasan produk cukup untuk mewarnai rambut sepanjang bahu.

Hindari busa atau cairan pewarna terkena mata.

Anda dapat menonton video cara penggunaan pada tautan berikut : <http://web.kao.com/id/liese>

## 3 Usapkan busa dalam jumlah banyak pada rambut kering dan pijat hingga berbusa banyak.

### Perhatian!

- Hindari busa dari kontak dengan mata.
- Berhati-hatilah untuk tidak menggosok kulit kepala terlalu keras saat penggunaan.
- Berhati-hatilah untuk tidak memercikkan busa karena dapat meninggalkan noda permanen pada lantai dan dinding.
- Jika larutan terkena kulit, segera usap dengan tisu yang lembap.

- Usapkan busa dalam jumlah banyak dari akar hingga ke ujung rambut.

Jumlah penggunaan yang sesuai

\*Penggunaan yang tidak mencukupi akan menyebabkan pewarnaan tidak sempurna.

Untuk rambut dengan Panjang sebahau

1 botol

Untuk rambut pendek

Sekitar 3/4 botol



Hingga tanda garis

### Catatan

Tutupi seluruh bagian kepala dengan busa yang banyak.

Pertama, usapkan busa dalam jumlah banyak pada belahan rambut dan bagian atas kepala.

Kemudian, usapkan busa pada bagian belakang kepala.

Selanjutnya, usapkan busa pada bagian batas rambut dan ujung rambut.



Awalnya, busa dapat meresap ke dalam rambut dan menghilang. Terus usapkan busa dan pijat rambut sampai busa muncul kembali.

Untuk rambut panjang, usapkan busa dalam jumlah banyak pada rambut hingga ke ujung. Kemudian, kumpulkan rambut anda ke bagian atas kepala.

### Catatan

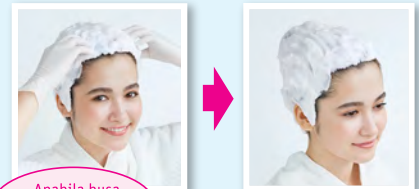
Untuk pengguna Liese Blaune, usapkan busa dari akar rambut uban. Usapkan busa dalam jumlah banyak pada batas rambut dan area beruban lainnya.

- Pijat rambut dengan lembut menggunakan ujung jari Anda sampai seluruh rambut tertutupi busa.

### Catatan

Usapkan busa hingga ke akar rambut.

Jumlah penggunaan yang sesuai



Pastikan anda juga mengusapkan busa pada bagian belakang telinga dan pada batas rambut di bagian leher.

### Jangan usapkan busa langsung dari botol.

Busanya dapat memercik atau memasuki mata.



### Berhati-hatilah agar rambut Anda tidak kusut.

- Jangan menggosok rambut terlalu keras dengan telapak tangan Anda. Pijat perlahan menggunakan ujung jari Anda.
- Jangan pijat dengan terlalu kuat, terutama setelah anda mengumpulkan rambut di atas kepala.



- Sebelum menggunakan
- Pastikan Anda sudah melakukan uji alergi kulit setiap kali akan menggunakan produk.
  - Bacalah bagian "Persiapan sebelum penggunaan" dengan teliti.

Foto hanya sebagai ilustrasi. Warna busa dan cairan mungkin berbeda dari foto.

## 4 Diamkan busa setelah Anda memeriksa rambut.

- Periksa rambut.

- Apakah rambut anda kusut?

Sisir rambut dengan jari untuk memperbaiki kekusutan rambut.

- Apakah ada busa yang menempel pada bagian lain selain rambut?

Segera lap busa yang terdapat pada batas rambut, telinga, tangan, lengan, dan sebagainya.

\*Semakin lama busa menempel pada bagian-bagian tersebut, semakin sulit untuk menghilangkan noda yang tertinggal.

- Diamkan busa pada rambut.

Jika Anda memiliki hal-hal berikut, Anda disarankan menunggu 5-10 menit lebih lama karena rambut Anda lebih sulit diwarnai:

- Rambut Anda berwarna gelap.
- Rambut anda tebal dan/atau kaku.

\*Busa dapat menghilang selama waktu menunggu, tapi hal ini tidak akan memengaruhi hasil akhir.

Jika busa mulai menetes atau mengalir selama waktu menunggu, pijat kembali rambut Anda.

Selama 20-30 menit

## 5 Bilas rambut Anda secara menyeluruh. Cuci dengan shampoo dan gunakan Rinse-off Treatment yang disediakan.

- Setelah didiamkan selama waktu yang disarankan, sisir rambut dengan jari secara perlahan dan tambahkan air hangat sedikit demi sedikit.

- Bilas rambut Anda secara menyeluruh, kemudian keramas menggunakan sampo secara menyeluruh sebanyak dua kali.

- Saat membilas, pastikan air bilasan tidak mengenai mata.

- Setelah didiamkan selama waktu yang disarankan, sisir rambut dengan jari secara perlahan dan tambahkan air hangat sedikit demi sedikit.

- Keringkan rambut Anda secara menyeluruh.

### Jika kulit anda terkena pewarna

Jangan gosok kulit terlalu kuat untuk menghindari kulit Anda terluka.

- Gunakan produk pembersih make-up\* pada bagian kulit yang terkena pewarna. Gosok perlahan dan lap dengan kertas tisu.
- Gosok perlahan dengan sabun\* hingga berbusa dan bilas bagian yang terkena pewarna.
- Jika noda sulit dihilangkan, ambil sedikit sabun dengan handuk berbahan kapas dan gosok perlahan pada bagian yang terkena pewarna, kemudian bilas.

Meskipun noda pewarna tidak langsung hilang sepenuhnya, noda pewarna akan memudar secara alami apabila anda mandi dan keramas dengan sampo.

\*Hindari pembersih make-up dan sabun dari mata saat Anda menggunakannya.

### Perhatian saat Penggunaan

- Sisa larutan yang tidak terpakai, botol dan foamer cap tidak boleh digunakan ulang.
- Jangan simpan sisa campuran larutan yang tidak terpakai karena dapat terbentuk gas yang dapat menyebabkan botol meledak.

Apabila larutan dibiarkan di dalam botol, gas dapat terbentuk, menyebabkan botol meledak dan cairan tumpah keluar.

- Larutan yang tidak terpakai, botol dan penutup pembusa tidak boleh digunakan ulang.
- Bilas botol dan tutup pembusa dengan air, bungkus dengan kantong plastik dan buang.
- Beri perhatian khusus saat Anda mengalami kondisi-kondisi berikut, karena warna dapat menempel pada pakaian, topi, sarung bantal, dan lain-lain.
- Ketika rambut basah (karena berkeringat, hujan, berenang, setelah mencuci rambut, setelah menggunakan produk perawatan rambut, dll).
- Sehabis menggunakan produk perawatan rambut dalam jumlah banyak (seperti tonik rambut, produk pengkaya rambut, dll)